

国分エリア5年ぶりの新築分譲マンション。



3LDK・4LDKの多彩な全7タイプ。南西向きの明るさと伸びやかな居住性を追求。

A TYPE

4LDK+WIC+SIC

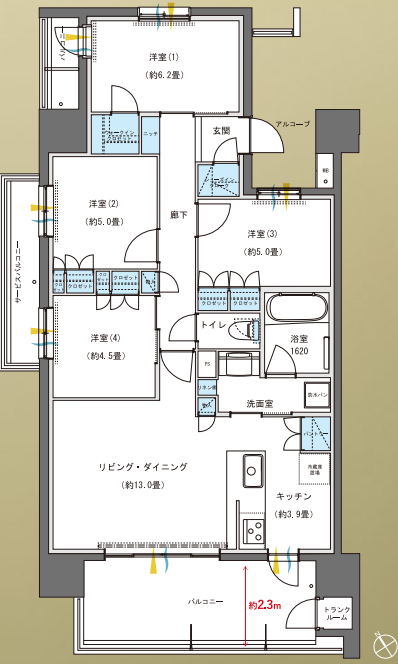
専有面積/86.92㎡(約26.29坪) ※トランクルーム(0.89㎡)含む
バルコニー面積/16.24㎡(約4.91坪)
サブバルコニー面積/4.7㎡(約1.42坪)

B TYPE

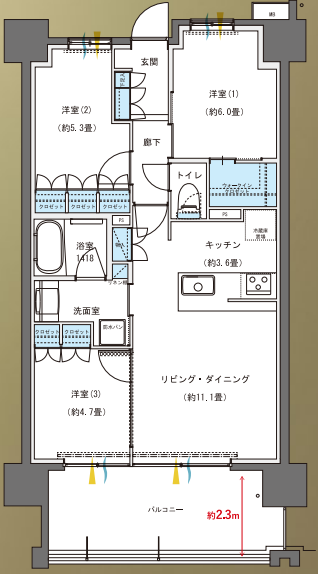
3LDK+WIC

専有面積/68.73㎡(約20.79坪)
バルコニー面積/13.68㎡(約4.13坪)

■採光・通風に優れた角住戸にセンターオープンサッシを採用した開放感溢れる暮らし。
■洗面室に隣接したキッチンには、勝手口やパントリーも確保し家事をサポート。
■広めの浴室や独立性の高い主寝室、豊富な収納など快適設計を追求したゆとりのある4LDK。



■廊下面積を抑えて、居住空間や玄関を広げた効率的な間取り。
■ウォークインクローゼットやキッチンサイドの物入れなど収納充実。
■洋室窓のウォールドアを開放すると広々とした団らんのスペースが実現。



平置き駐車場130%※

敷地内に、出し入れしやすい平置き駐車場を130%超※完備しました。2台目の車にも対応できると共に、機械操作が要らずお子さま連れや荷物が多量な時に便利です。

※駐車場87台(設置率131.8%)うち縦列区画:21区画42台



奥行き2.3mBALCONY

すべての住戸に、奥行き2.3mの開放感溢れるバルコニーを採用。ガーデニングスペースやアウトドアリビングとして活用でき、桜島を臨み、夏祭りの花火を楽しむ特別席にもなります。

※住戸の向き・階数により眺望は異なります。



ZEH-M Orientedを採用

ZEH-Mとは、Net Zero Energy House Mansion(ネット・ゼロ・エネルギー・ハウス・マンション)の略で、1年間消費するエネルギーの量を実質ゼロにすることを目指したマンションです。断熱性能を満たし、省エネによる一次エネルギー消費量を基準値から20%以上削減を実現。CO2排出量削減に寄与しながら、快適で心地いい住まいを提供します。

ZEH-M Orientedのメリット

- 1年を通して快適な住空間
- ヒートショックリスクを低減
- 光熱費を低減し家計を応援



【物件概要】●名称/ブランシェラ国分中央●所在地/鹿児島県霧島市国分中央3丁目555番(地番)●交通/JR日豊本線「国分」駅徒歩10分●用途地域/商業地域●地域・地区/都市計画区域内(区域区分日設定)●建ぺい率(指定)/80%●容積率(指定)/400%●敷地面積/2,778.54㎡●建築面積/699.54㎡●延べ面積/6,199.02㎡●建築確認番号/第KJH23-03827-1号(2024年4月8日)●構造・規模/鉄筋コンクリート造地上12階建●総戸数/66戸(他フロントオフィス(管理事務室)1戸)●販売戸数/未定●予定販売価格/未定●予定最多価格帯/未定●間取り/3LDK・4LDK●専有面積/68.73㎡~96.49㎡(トランクルーム:0.89㎡含む)●バルコニー面積/13.68㎡~15.23㎡●サブバルコニー面積/7.2㎡●管理費(月額)/未定●修繕積立金(月額)/未定●管理準備金(引渡時一括払い)/未定●修繕積立基金(引渡時一括払い)/未定●駐車場/87台(月額使用料:未定)●自転車置場/72台(月額使用料:未定)●バイク置場/10台(月額使用料:未定)●分譲後の権利形態/<敷地>専有面積割合による所有権の共有<建物>専有部分は区分所有権、共用部分は専有面積割合による所有権の共有●建物竣工予定時期/2026年2月●入居予定時期/2026年3月●管理形態/管理組合結成後、管理会社に委託(通勤)●管理会社/株式会社長谷工コミュニティ九州●売主/株式会社長谷工不動産●販売代理/株式会社長谷工アーベスト●設計・監理/株式会社雅禧建築設計事務所●施工/株式会社志多組●販売開始予定時期/2025年3月※予告広告 ※全体で販売するか数期に分けて販売するか確定しておらず、販売住戸が未確定のため記載の専有面積等は全販売住戸(66戸)のものを記載しております。確定情報は、本広告にて明示します。本広告を行い、販売を開始するまでは、契約や予約の申込順位の確保等には応じられません。予めご了承ください。※掲載の図面等は計画段階のものであり、内容等が変更になる場合がございます。予めご了承ください。※掲載の地図は略図につき、省略されている道路・施設があります。※表示距離は、住宅地図をもとに現地(エントランス)から最短距離を計測し、徒歩分数1分=80m(端数切り上げ)で計算しています。※掲載のエントランスラウンジ・テラス完成予想CGは図面を基に描き起こしたもので、形状・色等は実際とは見え方が異なることや変更する場合があります。なお、内観形状の細部、設備機器等につきましては表現しておりません。行政指導や施工上の都合により、設備位置等が変更となる場合があります。家具・調度品は計画段階のもので、施工上の都合・廃番等により変更になる場合があります。※掲載の情報は2025年2月13日現在のものです。詳細は物件HPをご覧ください。

お問い合わせは「ブランシェラ国分中央」マンションギャラリー
0120-845-066
営業時間/10:00~18:00 定休日/水・木曜日

ブランシェラ国分中央 検索
公式HPはこちら



【事業主・売主】 **長谷工不動産** HASEKO
【販売提携(代理)】 **長谷工アーベスト** HASEKO